

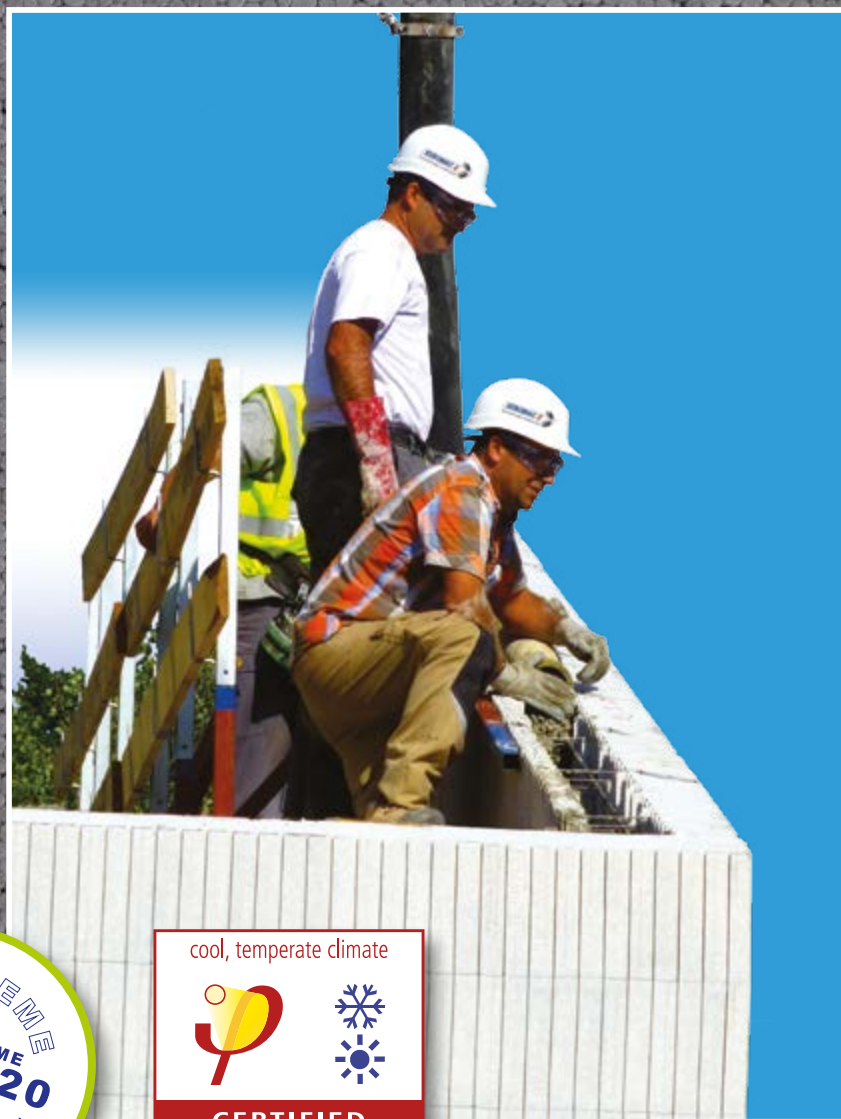
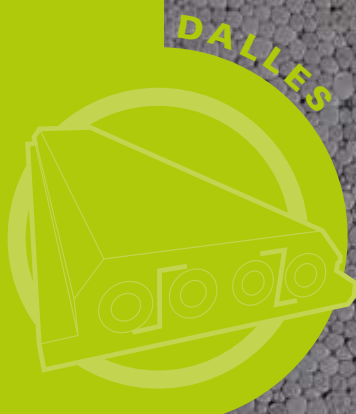
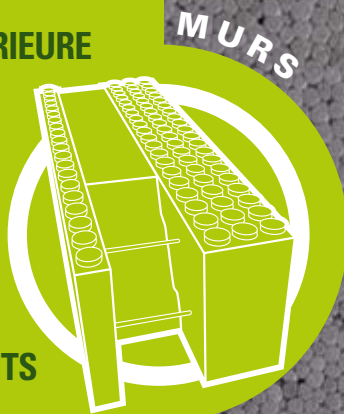
Leader des matériaux de construction à haute performance

GAMME COMPLÈTE

BLOCS COFFRANTS ISOLANTS À BÉTON

**POUR CONSTRUCTION
PASSIVE ET POSITIVE**

- AUCUN PONT THERMIQUE
- NATURELLEMENT ÉTANCHE À L'AIR
- INERTIE THERMIQUE EXCEPTIONNELLE
- ISOLATION EXTÉRIEURE SÉCURISÉE
- SIMPLICITÉ DE POSE
- ÉTUDES ET CALCULS GRATUITS



cool, temperate climate



**CERTIFIED
COMPONENT**

Passive House Institute



CSTB
le futur en construction

EOTA

Deutsches Institut für Bautechnik

DIBT

CE

**10ans
garantie**

RC PRO

EUROMAC 2

MAISONS BBC & PASSIVES





Michel KRATZ
Président du Groupe EUROMAC 2

L'EXCELLENCE DE L'ISOLATION !

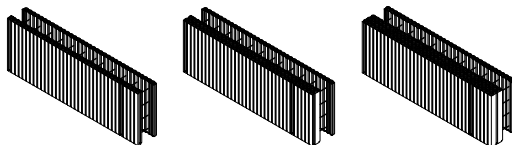
Absence totale de pont thermique, étanchéité parfaite à l'air, inertie thermique optimale, isolation totalement sécurisée ! Le bloc coffrant isolant EUROMAC 2 est à l'aise avec tous types d'architecture, de construction et de finition, conforme à la RT 2012, et prêt pour la RT 2020 !

* Les calculs ont été réalisés sur l'épaisseur totale du mur (bloc + plâtre + béton + enduit)

GAMME DES BLOCS COFFRANTS ISOLANTS EUROMAC 2

| ÉPAISSEUR DU BLOC (en cm) | 25 | 30 | 35 | 40 | 45 | 50 |
|--|---|--|--|---|-------|--|
| APPLICATIONS COURANTES | <ul style="list-style-type: none"> Murs de refend Sous-sol Vide-sanitaire RT 2005 | RT 2012 <ul style="list-style-type: none"> Sous-sol Vide-sanitaire Garage Murs extérieurs | RT 2012 / RT 2020 <ul style="list-style-type: none"> Murs extérieurs réglementaires Sous-sol isolés | RT 2020 <ul style="list-style-type: none"> Murs extérieurs maisons passives et positives pour isolation renforcée | | <ul style="list-style-type: none"> Murs extérieurs maisons passives et positives pour isolation extrême Zones climatiques difficiles |
| RÉSISTANCE THERMIQUE DU MUR R_p - (m ² .K) / W* | 2,7 | 4,1 | 5,6 | 7,1 | 8,7 | 10,2 |
| DÉPERDITION THERMIQUE DU MUR U_p - W / (m ² .K)* | 0,35 | 0,23 | 0,17 | 0,14 | 0,11 | 0,097 |
| ÉPAISSEUR TOTALE DU MUR (avec plâtre et enduit ext. en cm) | 28,6 | 33,6 | 38,6 | 43,6 | 48,6 | 53,6 |
| POIDS DU BLOC (kg en m ²) - Série standard - Voile béton 16 cm | 6,05 | 7,45 | 8,95 | 10,45 | 11,90 | 13,30 |

SÉRIE JUMBO



| HAUTEUR DU BLOC (en cm) | 60 | 60 | 60 | | |
|--------------------------|-----|-----|-----|--|--|
| LONGUEUR DU BLOC (en cm) | 175 | 175 | 175 | | |

SÉRIE 100

| HAUTEUR DU BLOC (en cm) | 20/30 | 20/30 | 20/30 | 30 | 30 |
|--------------------------|-------|-------|-------|-----|-----|
| LONGUEUR DU BLOC (en cm) | 100 | 100 | 100 | 100 | 100 |

CARACTÉRISTIQUES TECHNIQUES

| RÈGLES DE CONSTRUCTION | ETA - 05/0001 | DTA 16/15 - 716 |
|--|--|-----------------|
| NORME EUROPÉENNE | EN 13163 : 2013 | |
| RÉACTION AU FEU | Euroclasse E | |
| RÉACTION AU FEU DE LA PAROI EXTÉRIEURE ET ENDUIT | B, s1-d0 B : Ininflammable / s1 : Faible dégagement de fumées / d0 : Pas de goutte ou débris inflammé | |
| RÉSISTANCE AU FEU (selon ETA) | REI 120 | |
| CONDUCTIVITÉ THERMIQUE DU PSE | $\lambda_D = 0,031 \text{ W / (m.K)}$ | |
| ISOLEMENT ACOUSTIQUE | $R_w = 50 \text{ dB (-1 ; -4)* / } R_w + C = 49 \text{ dB / } R_w + C_{tr} = 46 \text{ dB}$ *Ces mesures ont été effectuées par le CSTB (Essai n°AC14-26050724) avec une configuration standard (doublement collé en plaques en plâtre). Le procédé peut satisfaire à la réglementation en matière d'isolation contre les bruits extérieurs ; en murs séparatifs de logement, l'utilisation du procédé requiert une étude particulière. | |

CARACTÉRISTIQUES DU BÉTON

| VOLUME DU BÉTON | 155 l / m ² de bloc en voile de béton de 16 cm, soit 390 kg / m ² |
|-----------------|---|
| DOSAGE DU BÉTON | ± 350 kg / m ³ - Consistance S3 ou S4 - Granulométrie 0-8 / 0-16 |

Le domaine d'emploi des blocs coffrants isolants EUROMAC 2 concerne les logements individuels et collectifs jusqu'à la 3^{ème} famille dont le dernier plancher se situe à 28 mètres

Le système constructif EUROMAC 2 permet de répondre aux exigences des clauses techniques des travaux de bâtiment plus particulièrement : DTU 21 > Exécution des ouvrages en béton et DTU 23-1 > Murs en béton banché

LES PRODUITS COMPLÉMENTAIRES



Gamme voile de béton de 21 cm

- > Forte poussée de talus
- > Ferrailage important
- > Séparatif de logement pour isolation acoustique renforcée



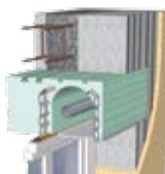
Blocs spéciaux

- > Modularité (arrondis, tours, ...)



Planelle

- > Ceinture périphérique de dalle
- > Isolation sous-œuvre garantie



Caissons

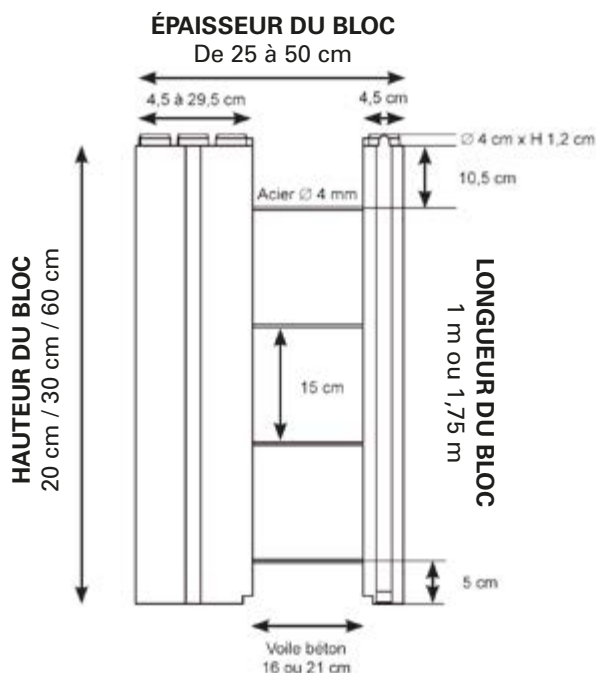
- > Sélection complémentaire de caissons de volets et de brise soleil orientables



Accessoires Fenêtre

Pour une isolation intégrale

- > Allège de fenêtre
- > Fond de linteau
- > Bouchon de jambage



SIMPLICITÉ ET RAPIDITÉ

Implantation des murs. Pose des premiers rangs et échafaudage



MODULARITÉ ET FLEXIBILITÉ

Coupe et mise en œuvre facile de 5 cm en 5 cm



CONFORT DE POSE DES FERRAILLAGES

Selon les recommandations de l'ingénieur béton

OUVERTURES SANS PONT THERMIQUE

Qualité des tableaux de fenêtre et caissons de volets

À CHAQUE ÉTAPE... DES RESSOURCES TECHNIQUES !

Afin de faciliter la mise en œuvre du système de construction EUROMAC 2, nous mettons à votre disposition des supports et des documents techniques spécifiques.





RÉALISATION DE SOUS-SOL ENTERRÉ

Y compris étanchéité



RÉSERVATIONS SIMPLIFIÉES

*Électricité et plomberie sans pont thermique
et sans rupture d'étanchéité*



PLANÉITÉ ET APLOMB

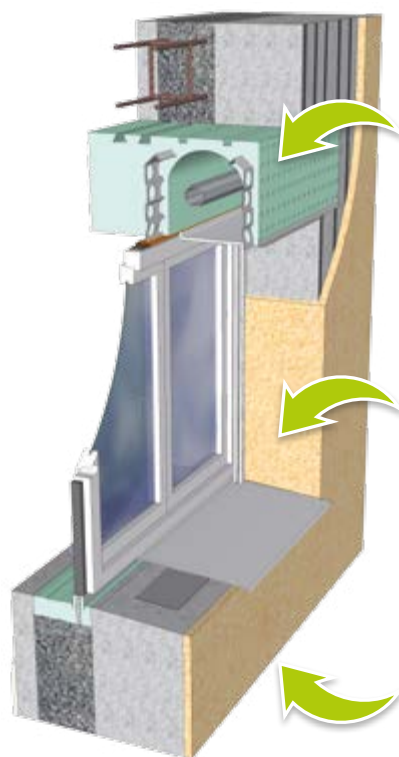
Avec notre système d'étais (tirant-poussant), les murs sont parfaitement alignés et sécurisés



COULAGE JUSQU'À 3 MÈTRES

*Béton type S3 0-16
Assistance et conseils sur chantier*

TOUS LES POINTS SINGULIERS SONT MAÎTRISÉS !



CAISSONS ISOLÉS, ÉTANCHES ET RENFORCÉS

- > Volet roulant
- > Brise soleil orientable
- > Monobloc

TOUS TYPES DE POSE

- > En tunnel
- > En applique
- > En feuillure

APPUIS ET JAMBAGES ISOLÉS ET ÉTANCHES

TOUS TYPES DE FINITION EXTÉRIEURE ET INTÉRIEURE

- > Enduit hydraulique épais ou mince
- > Brique / brique collée ou maçonnée
- > Bardage bois ou synthétique
(finition aisée par cheville vrille ou tire-fond à rupteur de pont thermique)
- > Plaque de plâtre collée
- > Plâtre projeté machine



ÉTANCHÉITÉ ET PERFORMANCES THERMIQUES DES TOITURES

> En rampant, sous fermette, toit-terrasse (accessible, végétalisé, ...)



LE BLOC COFFRANT LE PLUS ABOUTI DU MARCHÉ !

MODULABLE DE
5 EN 5 CM SUR
LA LONGUEUR

> **EMBOÎTEMENT
ASSURÉ**

BÉTON COULÉ À
HAUTEUR D'ÉTAGE

VOILE BÉTON DE 16 OU 21 CM

> **ROBUSTE ET ACOUSTIQUE**
LE BÉTON NATURELLEMENT
ÉTANCHE À L'AIR A UNE
INERTIE THERMIQUE
EXCEPTIONNELLE

QUEUE D'ARONDE

> **LIAISON INTÉGRALE BLOC/BÉTON
ET ISOLANT/MUR**

POLYSTYRÈNE EXPANSÉ
HAUTE DENSITÉ (30 KG/M³)

> **ISOLATION EXTÉRIEURE
TOTALEMENT SÉCURISÉE**
(NI RAPPORTÉE, NI COLLÉE !)

ISOLATION INTÉRIEURE
DE 4,5 CM

> **INERTIE PRÉSERVÉE ET
EFFUSIVITÉ OPTIMISÉE***

ENTRETOISES
DIAM. 4 MM

> **COULAGE DU BÉTON AISÉ**
GARANT D'UNE PARFAITE
ÉTANCHÉITÉ À L'AIR

ARMATURES MÉTALLIQUES
INTÉGRÉES ET BREVETÉES

> **RÉSISTANCE OPTIMALE**



PROFIL EN QUEUE D'ARONDE

> **ACCROCHE PARFAITE DES ENDUITS**

HAUTEURS DISPONIBLES
20 CM, 30 CM ET 60 CM

LONGUEURS DISPONIBLES
1 M ET 1,75 M



LE 4 EN 1

EN 1 INTERVENTION SIMPLE,
VOUS RÉALISEZ 4 OPÉRATIONS
COMPLEXES EN CONSTRUCTION
TRADITIONNELLE :

- ① MONTAGE DES MURS
- ② POSE DE L'ISOLATION EXTÉRIEURE
- ③ ÉTANCHÉITÉ
- ④ ISOLEMENT ACOUSTIQUE*



* Selon le CSTB, le procédé peut satisfaire à la réglementation en matière d'isolement contre les bruits extérieurs ;
en murs séparatifs de logement, l'utilisation du procédé requiert une étude particulière.

*Effusivité : Suppression de l'effet paroi froide



À PROPOS D'EUROMAC 2

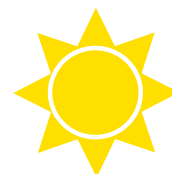
Classée parmi les 60 meilleures PME françaises, 100 salariés, 40 conseillers qui assurent le suivi des clients professionnels et particuliers sur l'ensemble du territoire.

EUROMAC 2 fait bénéficier sa clientèle d'une stratégie commerciale de vente **directe usine** en France, Allemagne, Belgique, Suisse, ...

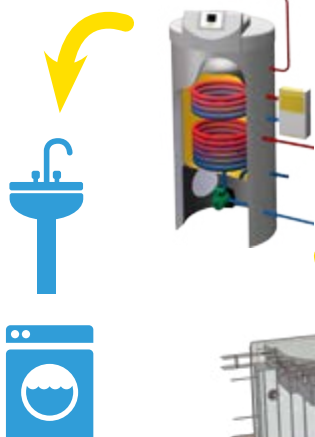
40 années d'expérience, 25 000 réalisations, EUROMAC 2 commercialise plus de **1 500 projets par an**.

LA MAISON POSITIVE by THERMIDECK

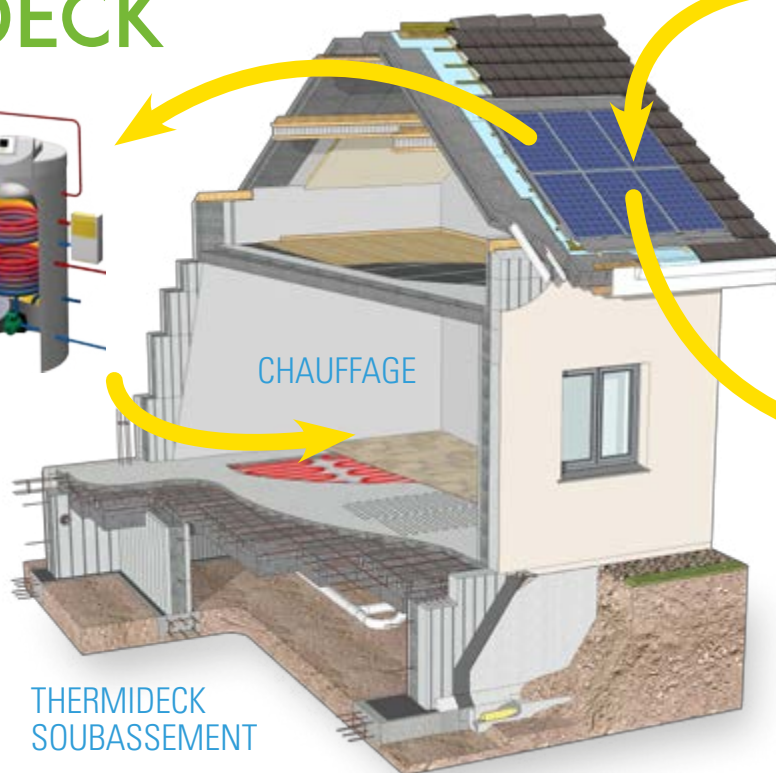
THERMIDECK
TOITURE



ÉNERGIE SOLAIRE



EAU CHAUDE



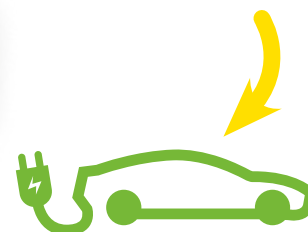
CHAUFFAGE

THERMIDECK
SOUBASSEMENT



ENERGIE VERTE

Recharge énergie solaire gratuite



DALLES COFFRANTES ISOLANTES

- R jusqu'à 10,3 (m².K) / W
- U jusqu'à 0,09 W / (m².K)
- Poids de 5 kg / ml
- Surcharge possible de + de 1 000 kg
- Toutes longueurs sur demande



ADAPTÉS À TOUTES LES TOITURES

PANNEAUX DE TOITURE ISOLANTS

- R jusqu'à 9 (m².K) / W
- U jusqu'à 0,11 W / (m².K)
- Largeur de 58 cm
- Poids de 5,5 kg / ml
- Épaisseur de 17, 20, 23 et 32 cm
- Toutes longueurs sur demande



EUROMAC 2 - 8 RUE PHILIPPE CONSIGNY - 57730 FOLSCHVILLER

Tél : +33 387 29 02 93 - Fax : +33 387 91 03 31 - info@euromac2.com

WWW.EUROMAC2.COM

Groupe GEI H1 - SAS au capital de 11 000 000 € - RCS Sarreguemines TI 534 833 595