

# PRINCIPE DE MISE EN ŒUVRE CAISSON HP ET BASE D'APPUI ISOLÉE BECK+HEUN POUR VR

Recommandation indicative de pose

- ✓ Performance thermique ★★★★★
- ✓ Étanchéité à l'air ★★★★★
- ✓ Inertie thermique ★★★★★
- ✓ Mise en oeuvre ★★★★★
- ✓ Budget économe ★★★★★

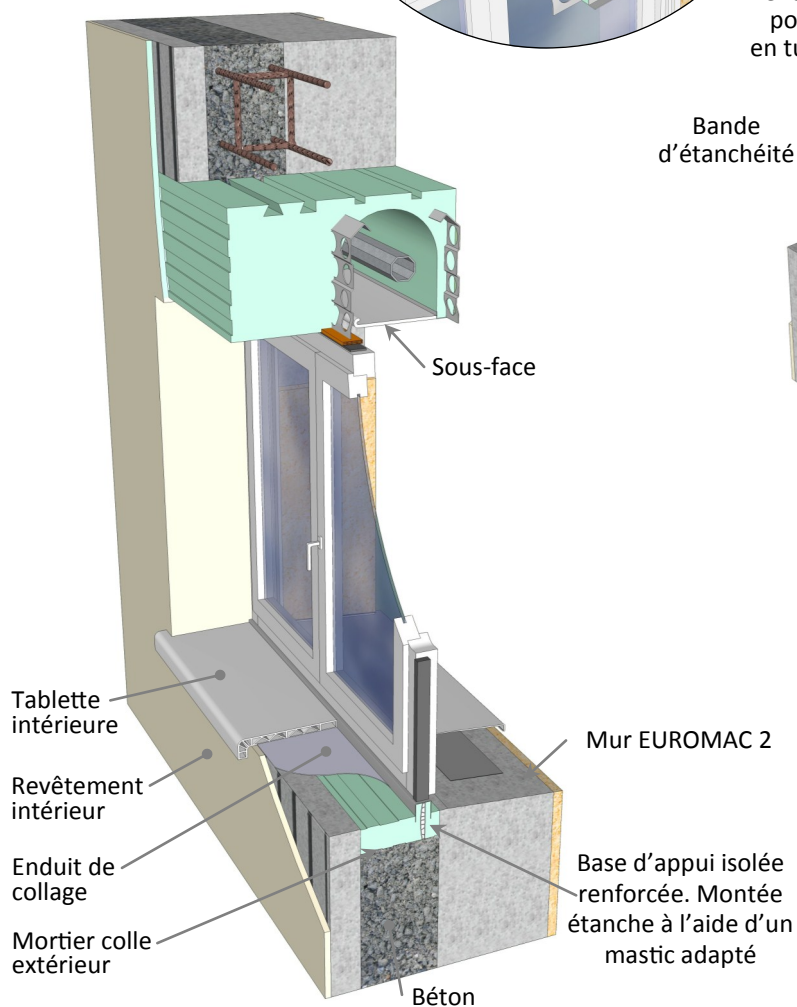
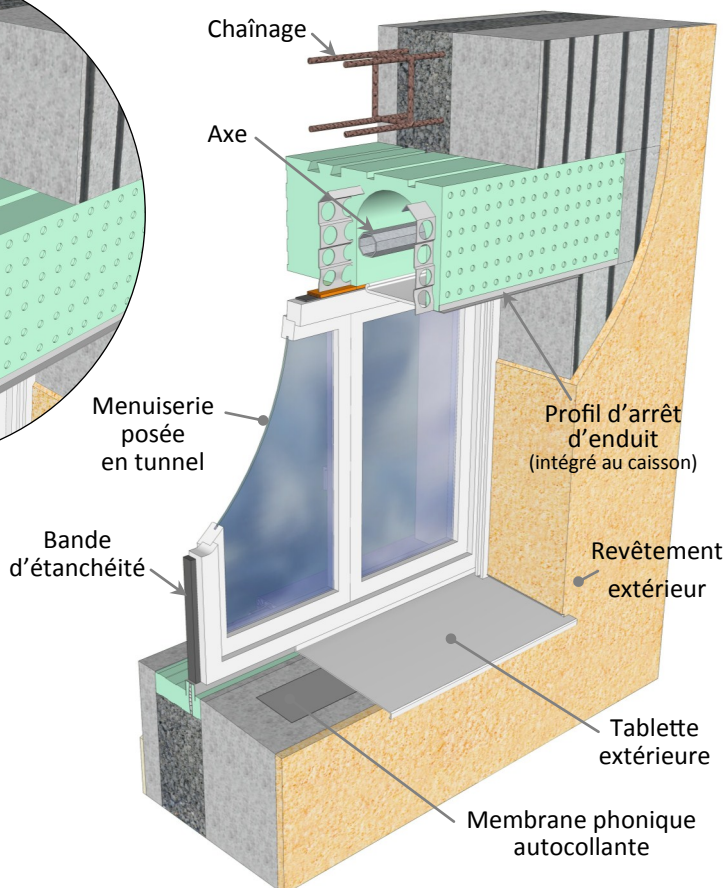
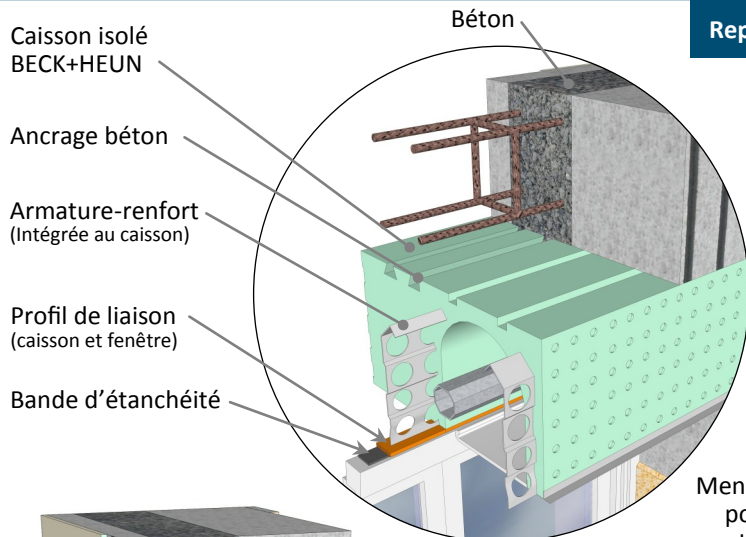


- Suppression des ponts thermiques
- Intégration simple et rapide, pour mur de 35 à 50 cm
- Longueur de caisson jusqu'à 5.80 m

- Excellente étanchéité à l'air
- Performances thermiques optimales
- Maintenance du volet roulant aisée



## Représentation du caisson BECK-HEUN ROKA-OUTSIDE



Volet non fourni



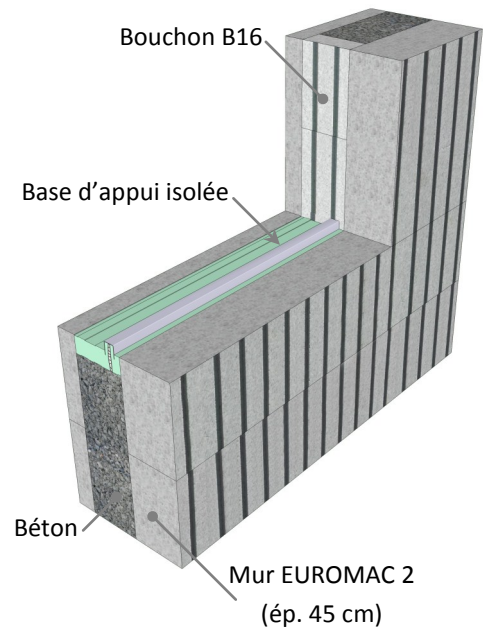
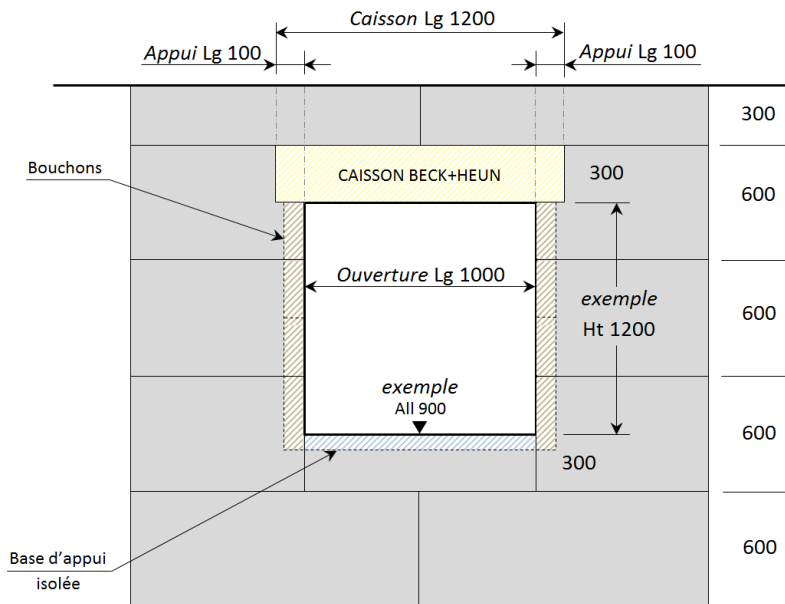
Les recommandations de montage présentées ne peuvent en aucun cas se substituer aux normes NF DTU 36.5 et 26.1.

Le non respect de ces normes ne saurait engager la responsabilité d'EUROMAC 2.

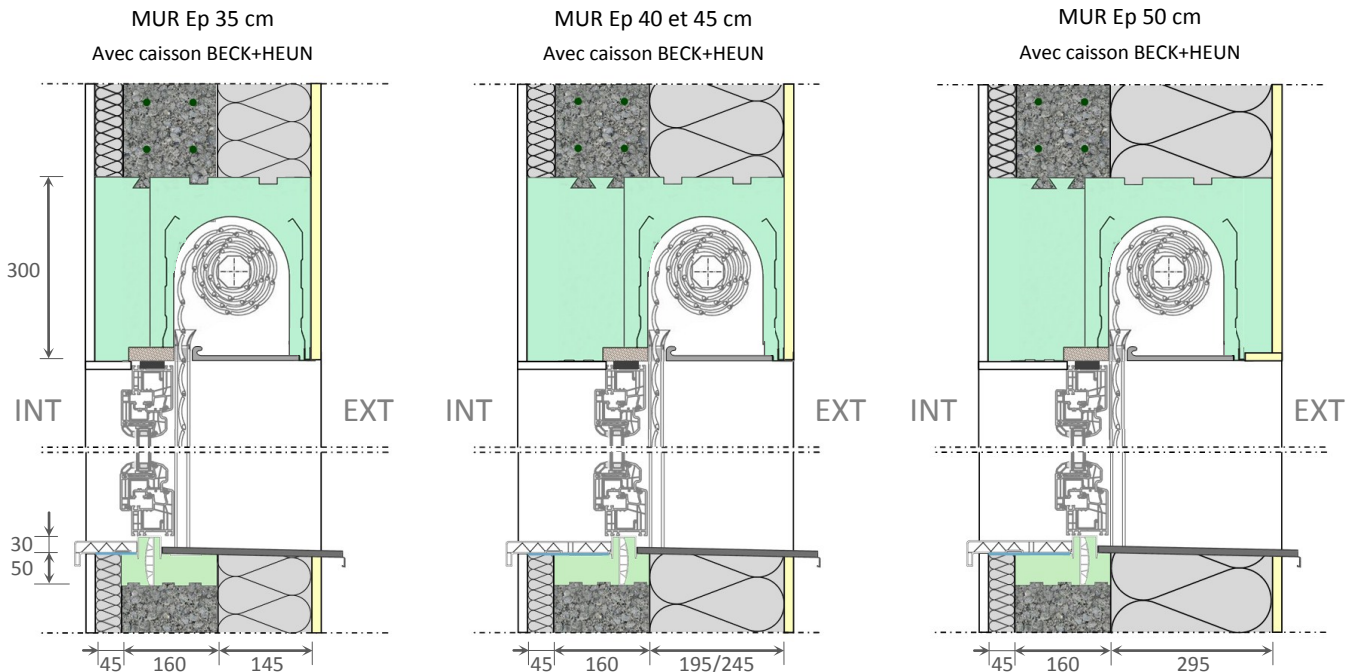


Performant • Écologique • Économique • Isolant sécurisé • Réglementaire • Confort • Parasismique • Rapide et simple

## PRINCIPE DE MONTAGE D'UN CAISSON BECK+HEUN

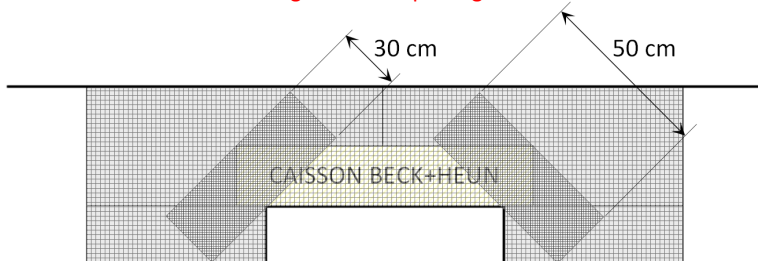


## CONFIGURATIONS DE MONTAGE SUIVANT ÉPAISSEUR DE MUR



### IMPORTANT

Afin d'éviter les fissures au niveau des ouvertures, il est impératif de renforcer le tramage dans chaque angle comme ci-dessous.



Volet non fourni

Pour toutes questions et assistances, contactez notre cellule technique

Document Technique de Référence – Réf. : DTR 20038 - 01/15 – Photos et dessins non contractuels



EUROMAC 2 - 8, rue Philippe Consigny - 57730 FOLSCHVILLER  
Tél. : +33 3 87 29 02 93 - Fax : +33 3 87 91 03 31 - info@euromac2.com  
[www.euromac2.com](http://www.euromac2.com)

